


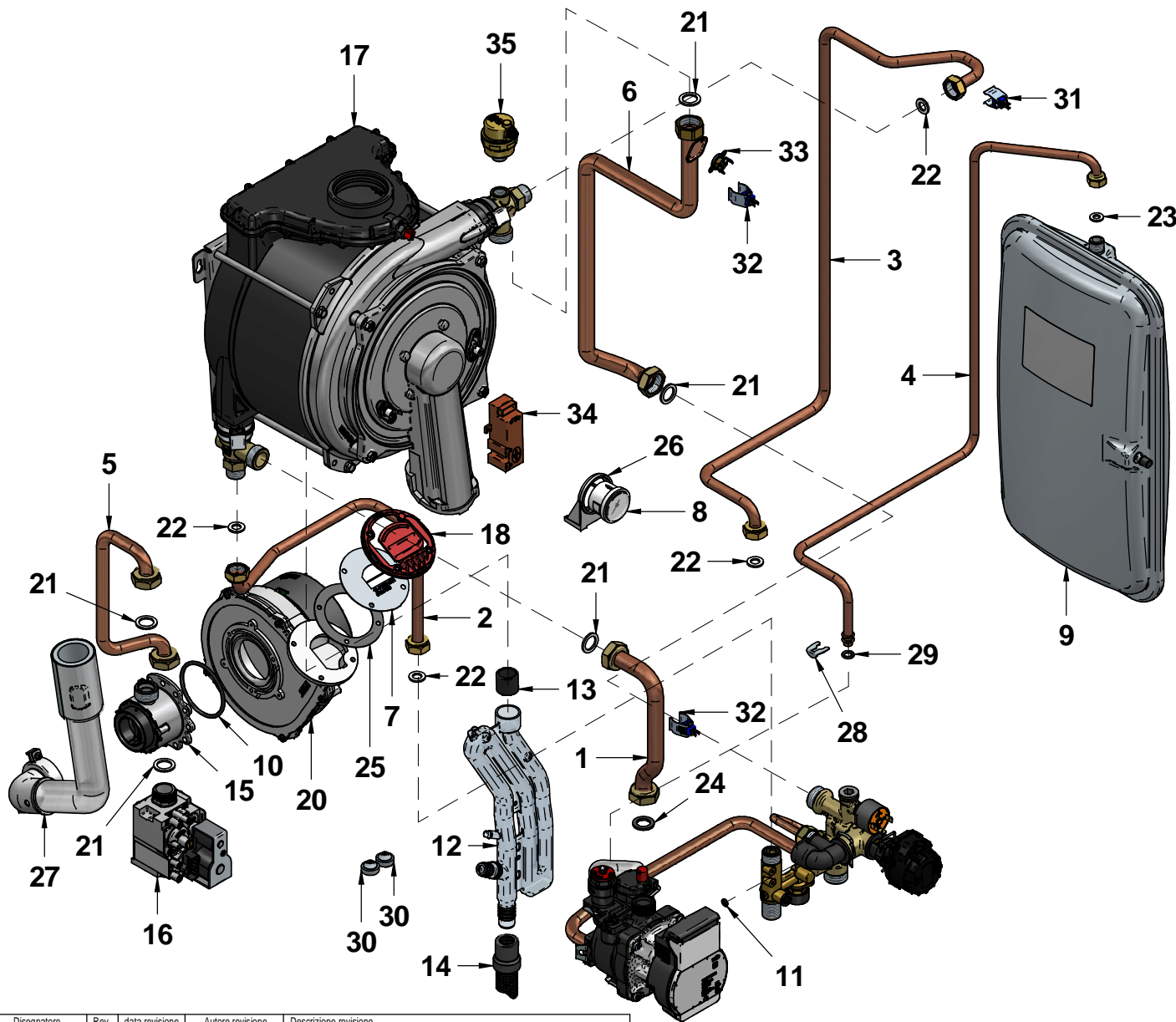
N°	Code	Description	Qty
1	12-02129	CHASSIS	1
2	15-00996	IGNITION TRANSFORMER MOUNTING PLATE	1
3	15-01048	EXPANSION VESSEL FIXING BRACKET	1
4	15-01105	EXPANSION VESSEL BOTTOM BRACKET	1
5	15-01281	ROOM-SEALED CHAMBER TOP	1
6	15-01282	CASING LEFT SIDE PANEL	1
7	15-01283	CASING LEFT SIDE PANEL	1
8	15-01290	CASING FRONT PANEL	1
9	15-01295	CONTROL PANEL LEFT SIDE BRACKET	1
10	15-01296	CONTROL PANEL RIGHT SIDE BRACKET	1
11	15-01327	WALL FIXING BRACKET	1
12	15-01443	CONDENSATE SIPHON FIXING PLATE	1
13	15-01553	ROOM-SEALED CHAMBER BOTTOM PLATE	1
14	35-00109	ABS CASING	1
15	35-00110	ABS CASING COVER	1
16	35-00114	INSULATION LEFT PANEL	1
17	35-00115	INSULATION FRONT PANEL	1
18	35-00116	ABS LOWER GRILL PANEL	1
19	35-00118	RAIN PROTECTION COVER - RAL 7035	1
20	35-00119	INSULATION RIGHT PANEL	1
21	43290LA	ALUMINIUM ADHESIVE FRONT SIDE	1
22	65-00393	KEY KIT	1

Disegnatore	Rev.	data revisione	Autore revisione	Descrizione revisione
cristian.pazzaglini				
Modificato				
cristian.pazzaglini				
Data di creazione	Scala	Materiale	Sp.	Peso (Kg)
04/06/2020	16			44,906
Note				
Descrizione completa R2K 24 RAIN "COMBI-TECH" ERP V3 SK.3 B3 MET - CS R2				




tecnologia nel calore dal 1959

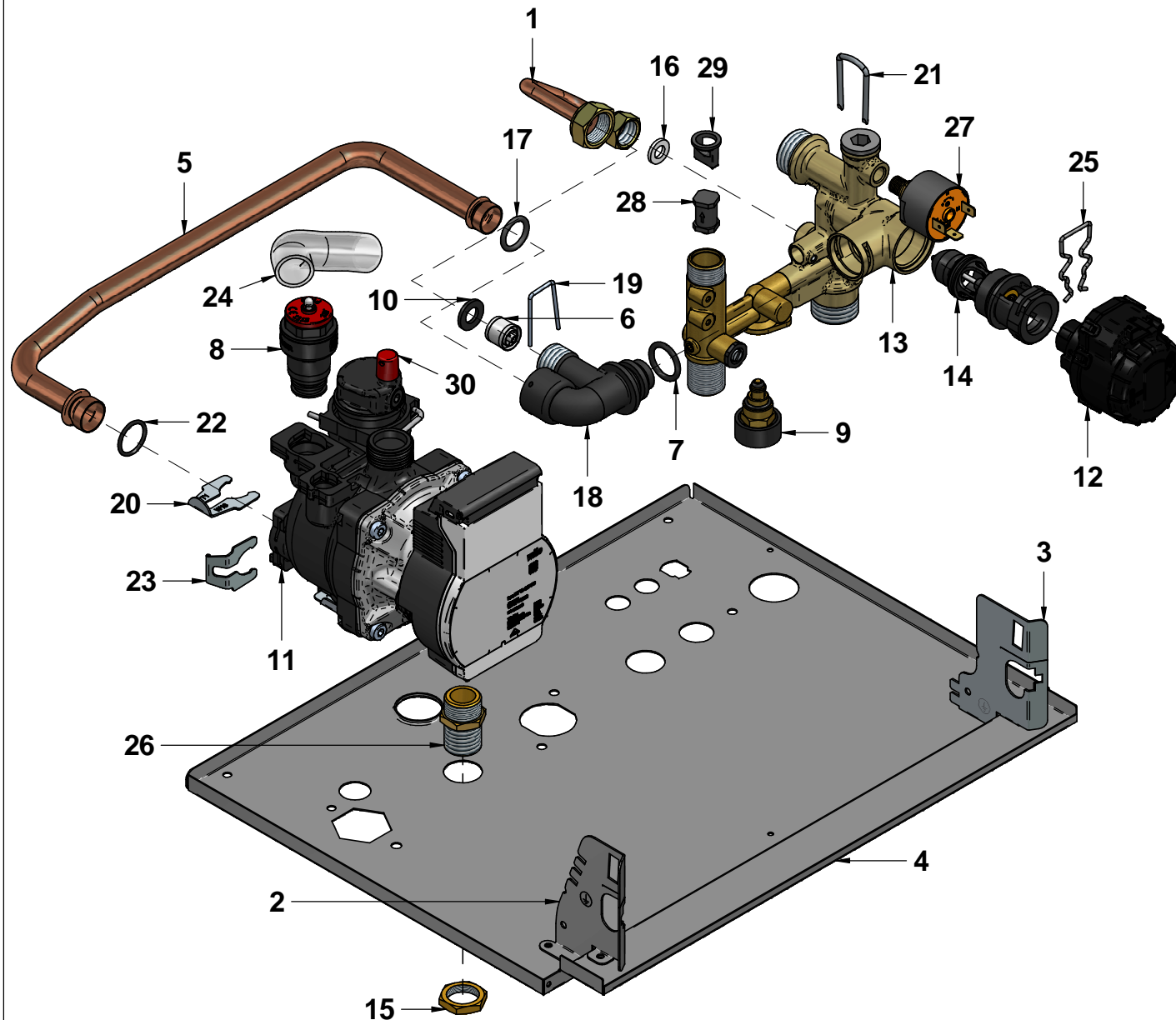
Codice Revisione
A991A372H102 **00**




N°	Code	Description	Qty
1	12-01294	PIPE Ø18 HTG RETURN	1
2	12-01297	PIPE Ø12 COLD WATER	1
3	12-01437	PIPE Ø12 HOT WATER	1
4	12-01438	PIPE Ø10 EXPANSION VESSEL	1
5	12-02309	PIPE Ø14 GAS	1
6	12-02719	PIPE Ø18 HTG FLOW	1
7	15-01805	BURNER FLANGE	1
8	25-00363	WATER PRESSURE GAUGE-QUICK CONNECTION	1
9	25-00377	EXPANSION VESSEL 8 LT.	1
10	25-00386	O-RING 62,00x3 VENTURI	1
11	25-00404	OR 5,00x2 EPDM	1
12	25-00525	CONDENSATE TRAP/SIPHON IN PP	1
13	25-00526	CONDENSATE DRAIN TERMINAL	1
14	25-00527	CONDENSATE DRAIN PIPE	1
15	30-00124	NATURAL GAS VENTURI	1
16	30-00134	GAS VALVE - SIT 848 SIGMA	1
17	30-00282	CONDENSING EXCHANGER	1
18	30-00286	FLANGE WASHER WITH CLAPET	1
19	31139LA	POWER SUPPLY CABLE SCHUKO	1
20	40-00180	FAN PX128/2031	1
21	43001LA	WASHER Ø 23.5x17x2 3/4" -AFM34	5
22	43002LA	WASHER Ø 18.5x10.2x2 1/2" -AFM34	4
23	43003LA	WASHER Ø15x8x2 3/8" -AFM34	1
24	43159LA	WASHER EPDM 80 SH M.PLEX 16x24x2,5 3/4"	1
25	43278LA	FLANGE WASHER D.82 EPDM	1
26	45-00042	WATER PRESSURE GAUGE FIXING PLATE	1
27	50-00395	AIR INTAKE TUBE	1
28	54035LP	CLIP FIX PIPE EXPANSION VESSEL	1
29	55-00222	OR PIPE EXPANSION VESSEL	1
30	55-00313	METRIC SNAP-FIT GROMMETS	2
31	73515LA	DHW CLIP SENSOR X PIPE 13/15 mm.	1
32	73516LA	HTG CLIP SENSOR X PIPE 17/18mm BLUE	2
33	86006LA	SAFETY THERMOSTAT 95gr(ø)E.	1
34	88023LA	IGN.TRANSFORMER AC 230VAC50-60HZ	1
35	96012LA	AUTOMATIC AIR VENT VALVE 3/8"	1

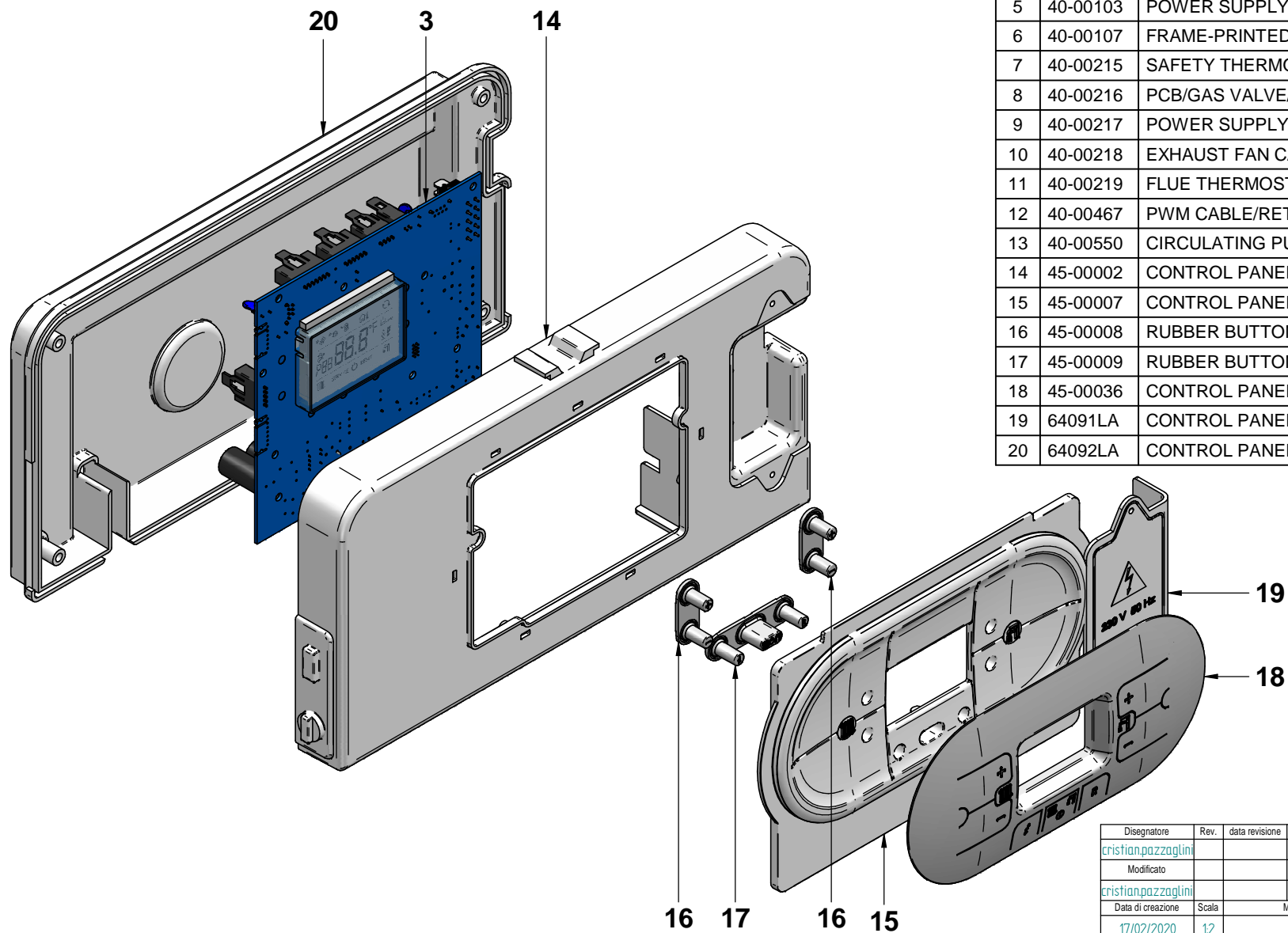
Disegnatore	Rev.	data revisione	Autore revisione	Descrizione revisione
cristian.pazzaglini				
Modificato				
cristian.pazzaglini				
Data di creazione	Scala	Materiale	Sp.	Peso (Kg)
04/06/2020	15			44.906
Note				
Descrizione completa R2K 24-RAIN "COMBI-TECH" ERP V3 SK.3 B3 MET - CS R2				
 <p>tecnologia nel calore dal 1959</p> <p>Codice Revisione A991A372H102 00</p>				

DOTI TECNICHE, PIRENCE, NON SONO GARANTITE. LA DITTA SI RISERVA IL DIRITTO DI MODIFICARE IMPIANTO SENZA IL SOGGETTO DI PREAVVISO. IL CLIENTE NON È RESPONSABILE PER QUALSIASI NEGLIGENZA. CONTATTARE NEL PRESENTE SPECIFICAZIONE SE DEVETE AGGIORNARE IL SISTEMA DI TRASMISSIONE. TUTTI I DIRITTI SONO RISERVATI. NESSUNA PARTE DI QUESTO DOCUMENTO PUÒ ESSERE RIPRODOTTA, FOTOCOPIATA, MEMORIZZATA IN SISTEMI DI ARCHIVIO E TRASMESSA IN QUALSIASI FORMA O MEZZO ELETTRONICO, MECCANICO, FOTOCOPIA O IN ALTRA MODALITÀ SENZA LA PRECEDENTE AUTORIZZAZIONE DELLA DITTA.




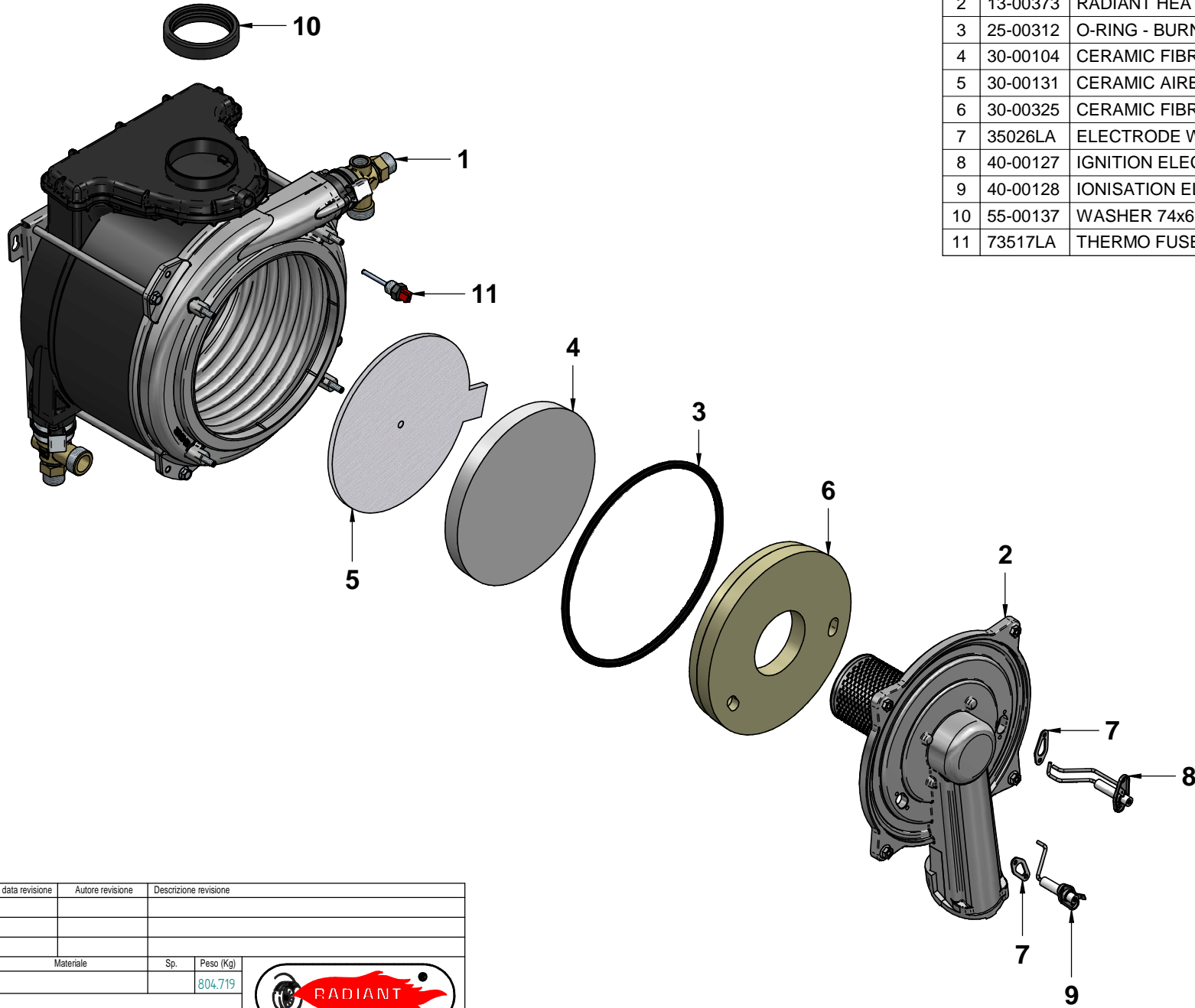
N°	Code	Description	Qty
1	12-02718	PIPE Ø8 BY-PASS	1
2	15-01295	CONTROL PANEL LEFT SIDE BRACKET	1
3	15-01296	CONTROL PANEL RIGHT SIDE BRACKET	1
4	15-01553	ROOM-SEALED CHAMBER BOTTOM PLATE	1
5	20-01611	PIPE Ø14 D.H.W BY-PASS	1
6	25-00256	BY-PASS D.15	1
7	25-00269	PUMP/PUMP CONNECTION BODY OR 18,64x3,53 EPDM	1
8	25-00333	3 BAR PRESS.RELIEF VALVE 1/2"	1
9	25-00491	FILLING TAP	1
10	25-00498	WASHER Ø18.5x10x2 EPDM 70sh	1
11	25-00708	CIRCULATING PUMP YONOS PARAINIT 6B MSL/12 PWM	1
12	25-00800	3-WAY VALVE ACTUATOR ELBI 230V	1
13	25-00842	COLD WATER INLET/HTG FLOW CONNECTION	1
14	25-00844	3-WAY VALVE SHUTTER	1
15	34001LA	BRASS BACKNUT 1/2" E.24x5	1
16	43003LA	WASHER Ø15x8x2 3/8" -AFM34	1
17	43150LA	EPDM O-RING 14X30 FOR BRASS CONNECTIONS M.PLEX	1
18	45-00048	2-WAY VALVE BY-PASS CONNECTION	1
19	54022LA	ZINC-PLATED STEEL FIXING CLIPMULTIPLEX	1
20	55-00149	FIXING CLIP Ø18 - PUMP INTMSL 12/5-1 WILO	1
21	55-00215	FIXING CLIP - STAINLESS STEEL	1
22	55-00218	OR 17.13 x Ø2.62 BY-PASS	1
23	55-00239	BY-PASS FIXING CLIP	1
24	55-00356	ANTIFREEZE PIPE Ø14x19R2K - 0133050183800	1
25	55-00704	3-WAY VALVE ACTUATOR FIXING CLIP	1
26	56009LA	NIPPLE 1/2"-1/2" E.22x35 RKA/GAS VALVE ELBOW	1
27	59015LA	WATER PRESSURE SWITCH PC5411 BRASS-54118N9000,2	1
28	61004LP	FLOWSWITCH PISTON	1
29	61005LA	PISTON STOP	1
30	96030LA	SHUL AUTOMATIC AIR VENT VALVE 3/8"	1

Disegnatore	Rev.	data revisione	Autore revisione	Descrizione revisione
cristian.pazzaglini				
Modificato				
cristian.pazzaglini				
Data di creazione	Scala	Materiale	Sp.	Peso (Kg)
04/06/2020	125			4.266
Note				
Descrizione completa HYDRAULIC GROUP R2K 24-28-34 RAIN V3 - B3				
 tecnologia nel calore dal 1959				
Codice				Revisione
26-00607				00




N°	Code	Description	Qty
1	31244LA	FLWSWITCH MICRO LEAD 3111-03	1
2	31377LA	D.H.W/HEATING SENSOR CABLE	1
3	40-00077	PRINTED CIRCUIT BOARD CS R2	1
4	40-00097	WATER PRESSURE SWITCH CABLE	1
5	40-00103	POWER SUPPLY CABLE	1
6	40-00107	FRAME-PRINTED CIRCUIT BOARD CABLE	1
7	40-00215	SAFETY THERMOSTAT CABLE	1
8	40-00216	PCB/GAS VALVE/IGN.TRANSF.CABLE	1
9	40-00217	POWER SUPPLY/FAN CABLE	1
10	40-00218	EXHAUST FAN CABLE	1
11	40-00219	FLUE THERMOSTAT CABLE	1
12	40-00467	PWM CABLE/RETURN FLOW SENSOR	1
13	40-00550	CIRCULATING PUMP/3-WAY VALVE DT CS/TR "R" B3 CABLE	1
14	45-00002	CONTROL PANEL	1
15	45-00007	CONTROL PANEL FRONT COVER R2	1
16	45-00008	RUBBER BUTTON "+/-"	2
17	45-00009	RUBBER BUTTON "DHW/ON/HTG"	1
18	45-00036	CONTROL PANEL COVER R2 GRAY	1
19	64091LA	CONTROL PANEL TERMINAL BLOCK COVER	1
20	64092LA	CONTROL PANEL BACK PLATE	1

Disegnatore	Rev.	data revisione	Autore revisione	Descrizione revisione
crislian.pazzaglini				
Modificato				
crislian.pazzaglini				
Data di creazione	Scala	Materiale	Sp.	Peso (Kg)
17/02/2020	12			.603
Note				
Descrizione completa CONTROL PANEL COMPLETE ERP R2K B3				
 tecnologia nel calore dal 1959				
Codice				Revisione
41-00352				00



N°	Code	Description	Qty
1	13-00209	INTEGRATED HEAT EXCHANGER BACK PANEL	1
2	13-00373	RADIANT HEAT EXCHANGER FRONT PANEL	1
3	25-00312	O-RING - BURNER DOOR	1
4	30-00104	CERAMIC FIBRE - COND. EXCHANGER -	1
5	30-00131	CERAMIC AIRBED - COND. EXCHANGER	1
6	30-00325	CERAMIC FIBRE-ROUND TYPE 30SP.	1
7	35026LA	ELECTRODE WASHER	2
8	40-00127	IGNITION ELECTRODE W/CABLE	1
9	40-00128	IONISATION ELECTRODE W/CABLE	1
10	55-00137	WASHER 74x61 sp.17 EPDM	1
11	73517LA	THERMO FUSE 102°C RED ISTMQ 1/4" 4X45 -	1

Disegnatore	Rev.	data revisione	Autore revisione	Descrizione revisione
francesco.bonetti				
Modificato				
Cristian.pazzaglini				
Data di creazione	Scala	Materiale	Sp.	Peso (Kg)
26/06/2017	14			804.719
Note				
Descrizione completa CONDENSING EXCHANGER RADIANT SK2.2 24				
 tecnologia nel calore dal 1959				
Codice		Revisione		
30-00282		00		

OGNI ELEMENTO, PUGIONE, NON CONFEZIONATO, LA BOTTA DI RISERVA O QUALSIASI IMPIANTO SOTTO IL SOGGETTO DI PRELAVORO O QUELLO NON RESPONSABILI PER QUALSIASI INCAPACITÀ. CONTINUIAMO NEL PRESENTI SPERANDO SE QUALCOSA È STAMPATO O TRANSCRITTO. TUTTI I DIRITTI SONO RISERVATI. NESSUNA PARTE DI QUESTO DOCUMENTO PUÒ ESSERE RIPRODOTTA, FOTOCOPIATA O INVIATA A UN SISTEMA DI ARCHIVIO O TRANSMessa IN QUALSIASI FORMA O MEZZO ELETTRONICO, MECCANICO, FOTOCOPIA O ALTRO SENZA LA PRECEDENTE AUTORIZZAZIONE DELLA BOTTA.