



CL

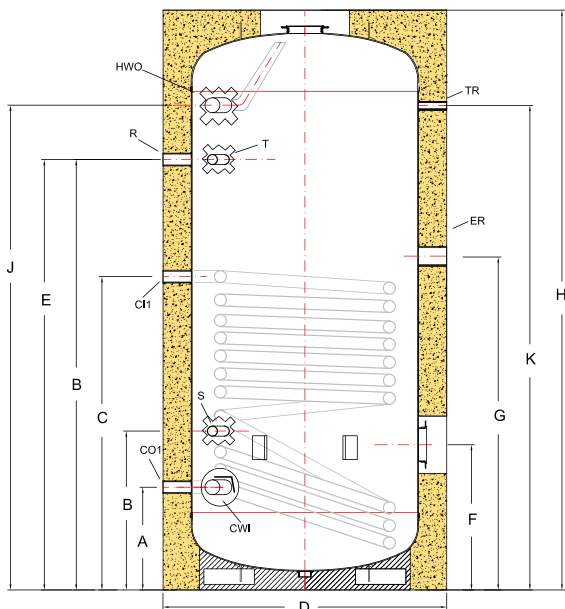
ΑΠΟΔΟΣΕΙΣ
ΤΕΧΝΙΚΑ ΧΑΡΑΚΤΗΡΙΣΤΙΚΑ

Calpak



CL

ΤΕΧΝΙΚΕΣ ΠΡΟΔΙΑΓΡΑΦΕΣ BOILER ΛΕΒΗΤΟΣΤΑΣΙΟΥ ΔΙΠΛΗΣ (II) ΕΝΕΡΓΕΙΑΣ



Υλικό: Λαμαρίνα

Κόλληση: Αυτόματη κόλληση μετάλλου

Επικάλυψη Προστασίας: Glass – Εμαγιέ (Σμάλτο) και προστασία ανοδίου

Μέγιστη Πίεση Λειτουργίας: 10 bar

Μέγιστη Δοκιμαστική Πίεση Νερού: 15 bar

Μέγιστη Θερμοκρασία Λειτουργίας: 95°C

Μόνωση: Αφρός πολυουρεθάνης 55 m πάχος πυκνότητας 52 kg/m³

Εναλλάκτης: Σωλήνας μεταλλικός

Μέγιστη Δοκιμαστική Πίεση Εναλλάκτη: 25 bar

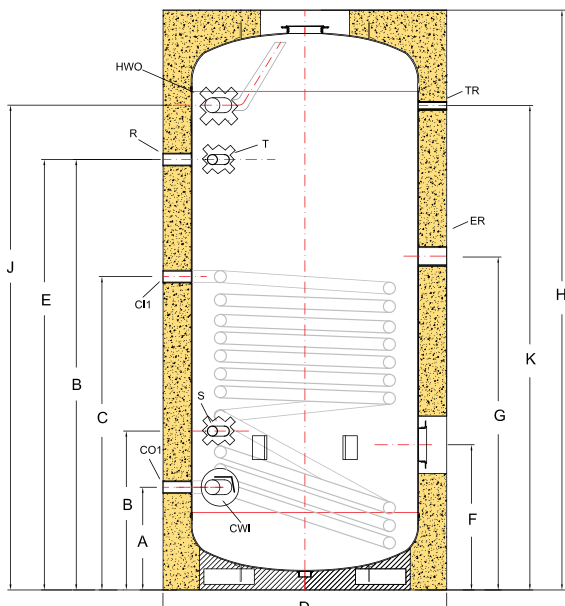
Ηλεκτρική Αντίσταση: Κατά παραγγελία

Φλάντζα: Διάμετρος Ø 170 mm & Ø 170 mm

Σε όλα τα Boiler Λεβητοστασίου και στα Συνδυασμένες Λειτουργίας Συστήματα (COMBI) είναι απαραίτητο να τοποθετείται Δοχείο Διαστολής – Βαλβίδα Ασφαλείας και Ανοδική Προστασία στο ζεστό νερό χρήσης.

ΤΥΠΟΣ	150L Δ.Ε.	200L Δ.Ε.	300L Δ.Ε.	500L Δ.Ε.
ΚΩΔΙΚΟΣ	CL1-150	CL1-200	CL1-300	CL1-500
Χωρητικότητα δοχείου liter	139.3	196.4	277.7	455.2
Χωρητικότητα εναλλάκτη	5	6.4	9.9	12.2
Εναλλάκτης S1 είσοδος/έξοδος	1"	1"	1"	1"
Επιφάνεια εναλλάκτη m ²	0,78	0,986	1,55	1,92
Επανακυκλοφορία	3/4"	3/4"	3/4"	1"
Είσοδος κρύου νερού	1"	1"	1"	1"
Έξοδος ζεστού νερού	1"	1"	1"	1"
Φλάντζα – Ανόδιο	Ø170 & Ø170	Ø170 & Ø170	Ø170 & Ø170	Ø170 & Ø170
Για σύνδεση στο boiler με 80°C και νερό 15/60°C kW/L/h	13,1 900	14,4 900	22,9 900	25,8 900
A Είσοδος κρύου νερού	245	245	240	195
J Έξοδος ζεστού νερού	880	1170	1360	1355
C Είσοδος S1 εναλλάκτη	577	690	820	815
A Έξοδος S1 εναλλάκτη	245	235	220	205
B Ανακυκλοφορία	465	545	620	615
F Φλάντζα καθαρισμού	420	420	450	420
H Συνολικό ύψος	1120	1400	1620	1620
E Θερμοστάτης	668	1070	1140	1115
K Θερμόμετρο	870	1160	1320	1310
G Υποδοχή ηλεκτρικής αντίστασης	660	785	930	930
D Διάμετρος	Ø560	Ø 600	Ø 630	Ø 750
Πίεση λειτουργίας / bar	10	10	10	10
Βάρος kg	61	85	111	141

ΤΕΧΝΙΚΕΣ ΠΡΟΔΙΑΓΡΑΦΕΣ BOILER ΛΕΒΗΤΟΣΤΑΣΙΟΥ ΔΙΠΛΗΣ (II) ΕΝΕΡΓΕΙΑΣ



Υλικό: Λαμαρίνα

Κόλληση: Αυτόματη κόλληση μετάλλου

Επικάλυψη Προστασίας: Σμάλτο (Εμαγιέ)

Μέγιστη Πίεση Λειτουργίας Δοχείου: 10 bar

Μέγιστη Θερμοκρασία Λειτουργίας Δοχείου: 95°C

Μόνωση: Μαλακή πολυουρεθάνη 100 mm πάχος

Εναλλάκτης: Σωλήνας DCP 1"

Μέγιστη Πίεση Λειτουργίας Εναλλάκτη: 15 bar

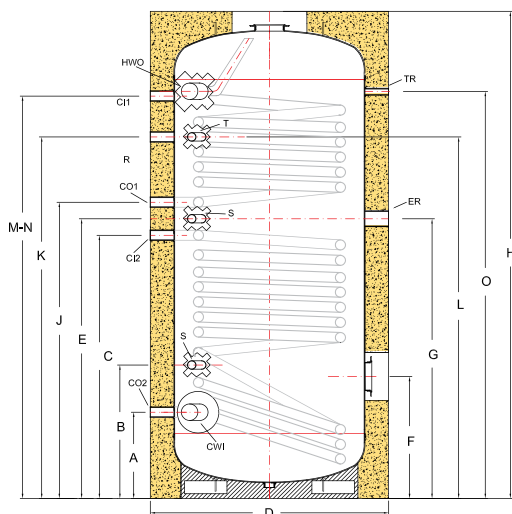
Μέγιστη Θερμοκρασία Λειτουργίας Εναλλάκτη: 130°C

Φλάντζα Καθαρισμού: Διάμετρος Ø 170 mm & Ø 170 mm

Σε όλα τα Boiler Λεβητοστασίου και στα Συνδυασμένες Λειτουργίας Συστήματα (COMBI) είναι απαραίτητο να τοποθετείται Δοχείο Διαστολής - Βαλβίδα Ασφαλείας και Ανοδική Προστασία στο ζεστό νερό χρήσης.

ΤΥΠΟΣ	800L Δ.Ε.	1000L Δ.Ε.
ΚΩΔΙΚΟΣ	CL1-800	CL1-1000
Χωρητικότητα δοχείου liter	757	881
Χωρητικότητα εναλλάκτη	15,20	19,20
Εναλλάκτης S1 είσοδος/έξοδος	1"	1"
Επιφάνεια εναλλάκτη m ²	2,40	3,00
Επανακυκλοφορία	1"	1"
Είσοδος κρύου νερού	1 ½ "	1 ½ "
Έξοδος ζεστού νερού	1 ½ "	1 ½ "
Αποχέτευση	1"	1"
Φλάντζα καθαρισμού	Φ.170 & Φ.170	Φ.170 & Φ.170
Για σύνδεση στο boiler με 80°C και νερό 15/60°C kW/L/h	30,15 900	39,5 900
A Είσοδος κρύου νερού	305	280
J Έξοδος ζεστού νερού	1435	1670
C Είσοδος S1 εναλλάκτη	955	1040
A Έξοδος S1 εναλλάκτη	305	265
B Ανακυκλοφορία	1285	1470
F Φλάντζα καθαρισμού	515	485
H Συνολικό ύψος	1800	2000
E Θερμοστάτης	1285	1480
K Θερμόμετρο	1410	1670
G Υποδοχή ηλεκτρικής αντίστασης	1040	1150
D Διάμετρος εξωτερική	Ø 1000	Ø 1000
Βάρος kg	228	243

ΤΕΧΝΙΚΕΣ ΠΡΟΔΙΑΓΡΑΦΕΣ BOILER ΛΕΒΗΤΟΣΤΑΣΙΟΥ ΤΡΙΠΛΗΣ (III) ΕΝΕΡΓΕΙΑΣ



Υλικό: Λαμαρίνα

Κόλληση: Αυτόματη κόλληση μετάλλου

Επικάλυψη Προστασίας: Glass – Εμαγιέ (Σμάλτο) και προστασία ανοδίου

Μέγιστη Πίεση Λειτουργίας: 10 bar

Μέγιστη Δοκιμαστική Πίεση Νερού: 15 bar

Μέγιστη Θερμοκρασία Λειτουργίας: 95°C

Μόνωση: Αφρός πολουρεθάνης 55 mm πάχος, πυκνότητας 52 kg/m³

Εναλλάκτης: Σωλήνας μεταλλικός

Μέγιστη Δοκιμαστική Πίεση Εναλλάκτη: 25 bar

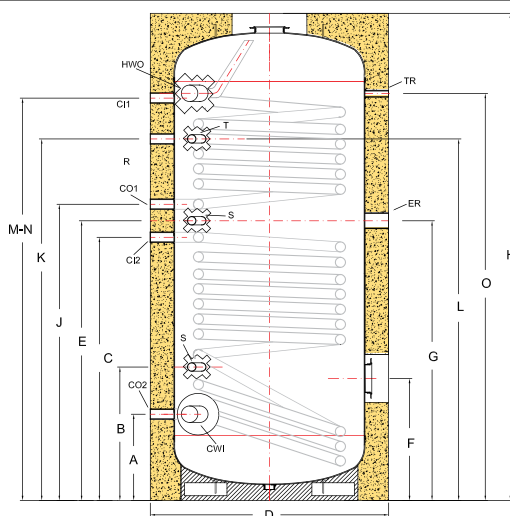
Ηλεκτρική Αντίσταση: Κατά παραγγελία

Φλάντζα: Διάμετρος Ø 170 mm & Ø 170 mm

Σε όλα τα Boiler Λεβητοστασίου και στα Συνδυασμένα Λειτουργίας Συστήματα (COMBI) είναι απαραίτητο να τοποθετείται Δοχείο Διαστολής – Βαλβίδα Ασφαλείας και Ανοδική Προστασία στο ζεστό νερό χρήσης.

ΤΥΠΟΣ	150L T.E.	200L T.E.	300L T.E.	500L T.E.
ΚΩΔΙΚΟΣ	CL2-150	CL2-200	CL2-300	CL2-500
Χωρητικότητα δοχείου liter	132.9	190	269.6	442.4
Χωρητικότητα εναλλάκτη	8	11.4	16.2	19.8
Εναλλάκτης S1/S2 είσοδος/έξοδος	1"	1"	1"	1"
Επιφάνεια εναλλάκτη S1/S2 m ²	0,53/0,78	0,78/0,99	0,99/1,55	1,20/1,92
Επανακυκλοφορία	3/4"	3/4"	3/4"	1"
Είσοδος κρύου νερού	1"	1"	1"	1"
Έξοδος ζεστού νερού	1"	1"	1"	1"
Φλάντζα – Ανόδιο	Ø 170 & Ø 170	Ø 170 & Ø 170	Ø 170 & Ø 170	Ø 170 & Ø 170
Για σύνδεση S1 στο boiler με 80°C και νερού 15/60°C kW/L/h	10,4 900	13,6 900	16,4 900	19,2 900
Για σύνδεση S2 στο boiler με 80°C και νερού 15/60°C kW/L/h	13,1 900	14,4 900	22,9 900	25,8 900
A Είσοδος κρύου νερού	235	235	245	195
N Έξοδος ζεστού νερού	880	1155	1380	1370
J Έξοδος εναλλάκτη S1	685	855	1050	985
A Έξοδος εναλλάκτη S2	235	230	225	200
M Είσοδος εναλλάκτη S1	880	1135	1350	1345
C Είσοδος εναλλάκτη S2	565	685	820	820
K Ανακυκλοφορία	780	1010	1245	1155
H Συνολικό ύψος	1120	1400	1620	1620
E Αισθητήρας	628	775	930	900
G Υποδοχή ηλεκτρικής αντίστασης	630	770	930	910
B Αισθητήρας	365	335	445	430
L Θερμοστάτης	775	1063	1200	1130
O Θερμόμετρο	865	1155	1320	1290
D Διάμετρος	Ø 560	Ø 600	Ø 630	Ø 750
F Φλάντζα καθαρισμού	420	420	450	425
Πίεση λειτουργίας / bar	10	10	10	10
Βάρος kg	70	100	130	170

ΤΕΧΝΙΚΕΣ ΠΡΟΔΙΑΓΡΑΦΕΣ BOILER ΛΕΒΗΤΟΣΤΑΣΙΟΥ ΤΡΙΠΛΗΣ (III) ΕΝΕΡΓΕΙΑΣ



Υλικό: Λαμαρίνα

Κόλληση: Αυτόματη κόλληση μετάλλου

Επικάλυψη Προστασίας: Σμάλτο (Εμαγιέ)

Μέγιστη Πίεση Λειτουργίας Δοχείου: 10 bar

Μέγιστη Θερμοκρασία Λειτουργίας Δοχείου: 95°C

Μόνωση: Μαλακή πολυουρεθάνη 100 mm πάχος

Εναλλάκτης: Σωλήνας DCP 1"

Μέγιστη Πίεση Λειτουργίας Εναλλάκτη: 15 bar

Μέγιστη Θερμοκρασία Λειτουργίας Εναλλάκτη: 130°C

Φλάντζα Καθαρισμού: Διάμετρος \varnothing 170 mm & \varnothing 170 mm

Σε όλα τα Boiler Λεβητοστασίου και στα Συνδυασμένες Λειτουργίας Συστήματα (COMBI) είναι απαραίτητο να τοποθετείται Δοχείο Διαστολής – Βαλβίδα Ασφαλείας και Ανοδική Προστασία στο ζεστό νερό χρήσης.

ΤΥΠΟΣ	800L T.E.	1000L T.E.
ΚΩΔΙΚΟΣ	CL2 - 800	CL2-1000
Χωρητικότητα δοχείου liter	747,10	865,40
Χωρητικότητα εναλλάκτη	23,80	31,70
Εναλλάκτης S1/S2 είσοδος/έξοδος	1"	1"
Επιφάνεια εναλλάκτη S1/S2 m ²	1,35 / 2,39	1,97 / 3,02
Επανακυκλοφορία	1"	1"
Είσοδος κρύου νερού	1 ½ "	1 ½ "
Έξοδος ζεστού νερού	1 ½ "	1 ½ "
Αποχέτευση	1"	1"
Φλάντζα καθαρισμού	\varnothing 170 & \varnothing 170	\varnothing 170 & \varnothing 170
Για σύνδεση S1 στο boiler με 80°C και νερού 15/60°C kW/L/h	20,5 / 900	25,5 / 900
Για σύνδεση S2 στο boiler με 80°C και νερού 15/60°C kW/L/h	30,15 / 900	38,5 / 900
A Είσοδος κρύου νερού	305	290
N Έξοδος ζεστού νερού	1435	1670
J Έξοδος εναλλάκτη S1	1095	1230
A Έξοδος εναλλάκτη S2	305	280
M Είσοδος εναλλάκτη S1	1435	1679
C Είσοδος εναλλάκτη S2	955	1055
K Ανακυκλοφορία	1285	1507
H Συνολικό ύψος	1800	2000
E Αισθητήρας	1025	1142,5
G Υποδοχή ηλεκτρικής αντίστασης	1025	1142,5
B Αισθητήρας	505	515
L Θερμοστάτης	1285	1507
O Θερμόμετρο	1395	1675
D Διάμετρος εξωτερική	\varnothing 1000	\varnothing 1000
F Φλάντζα καθαρισμού	515	485
Βάρος kg	250	276



ΑΠΟΔΟΣΗ BOILER ΛΕΒΗΤΟΣΤΑΣΙΟΥ 150L (ΤΡΙΠΛΗΣ ΕΝΕΡΓΕΙΑΣ) ΣΥΜΦΩΝΑ ΜΕ ΤΟ ΠΡΟΤΥΠΟ EN 12897:2006

Παρουσιάζονται παρακάτω οι αποδόσεις του Boiler λεβητοστασίου CL-2 150L με βάση το EN 12897, για διάφορες ροές τόσο του άνω εναλλάκτη (ΠΙΝΑΚΑΣ 1), όσο και του κάτω εναλλάκτη (ΠΙΝΑΚΑΣ 2).

Επίσης, προσδιορίζονται οι θερμικές απώλειες του Boiler, καθώς και ο συντελεστής θερμικών απωλειών (ΠΙΝΑΚΑΣ 3).

Επιφάνεια άνω εναλλάκτη: 0,53 m²

ΠΑΡΟΧΗ ΑΝΩ ΕΝΑΛΛΑΚΤΗ	ΑΠΟΔΟΣΗ ΑΝΩ ΕΝΑΛΛΑΚΤΗ
300 L/h	6,70 KW
400 L/h	8,35 KW
500 L/h	8,80 KW
900 L/h	10,40 KW

ΠΙΝΑΚΑΣ 1: Απόδοση εναλλάκτη για θέρμανση Ζ.Ν.Χ. από τους 15 °C στους 60 °C, με θερμοκρασία προσαγωγής στον εναλλάκτη 80 °C. Μέση δυναμικότητα ζεστού νερού 38%.

Επιφάνεια κάτω εναλλάκτη: 0,78 m²

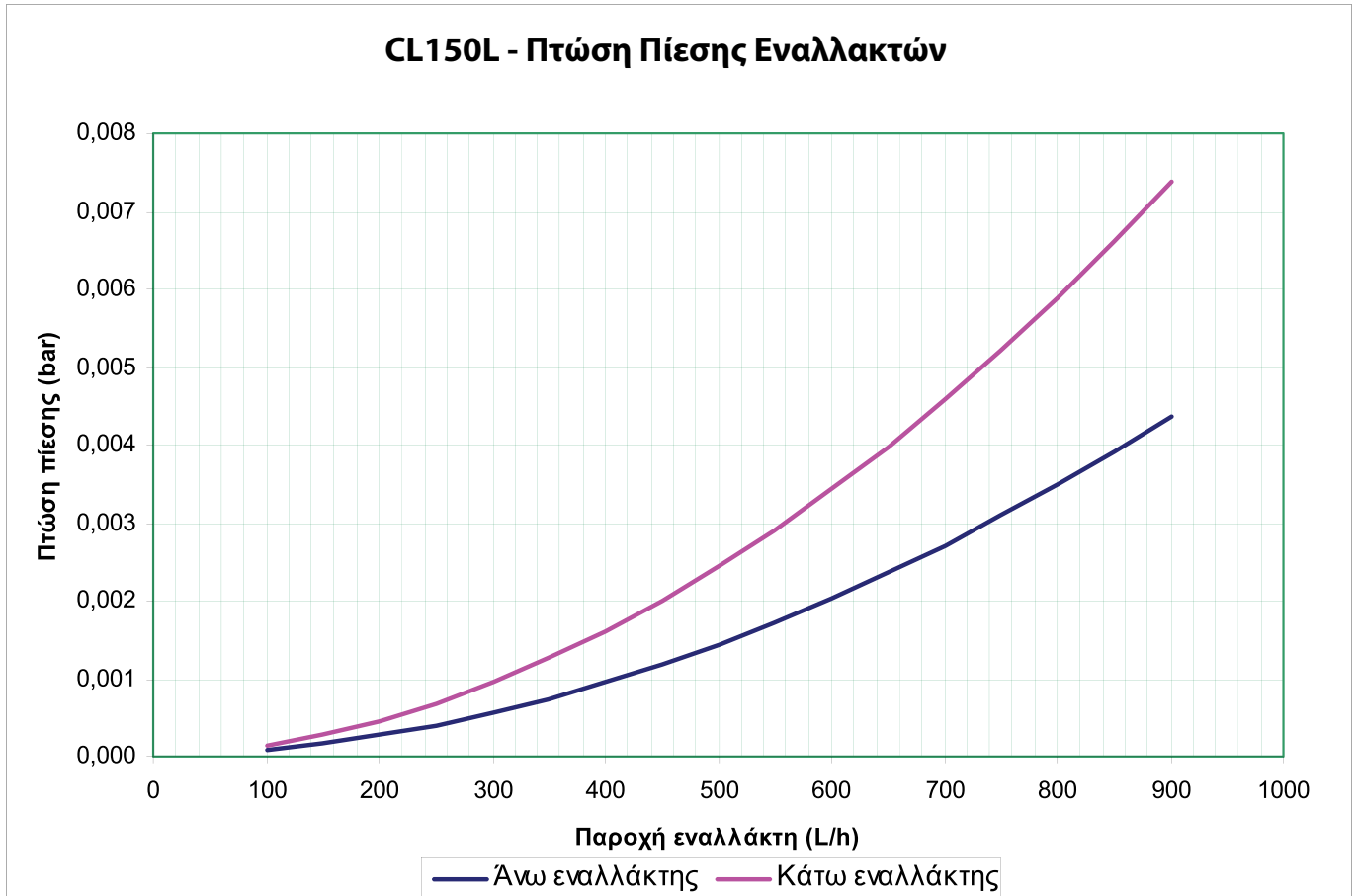
ΠΑΡΟΧΗ ΚΑΤΩ ΕΝΑΛΛΑΚΤΗ	ΑΠΟΔΟΣΗ ΚΑΤΩ ΕΝΑΛΛΑΚΤΗ
300 L/h	8,20 KW
400 L/h	9,30 KW
500 L/h	10,50 KW
900 L/h	13,10 KW

ΠΙΝΑΚΑΣ 2: Απόδοση κάτω εναλλάκτη για θέρμανση Ζ.Ν.Χ. από τους 15 °C στους 60 °C, με θερμοκρασία προσαγωγής στον εναλλάκτη 80 °C. Μέση δυναμικότητα ζεστού νερού 98%.

ΘΕΡΜΙΚΕΣ ΑΠΩΛΕΙΕΣ ΔΕΞΑΜΕΝΗΣ	1,2 KWh/24h
ΣΥΝΤΕΛΕΣΤΗΣ ΘΕΡΜΙΚΩΝ ΑΠΩΛΕΙΩΝ ΔΕΞΑΜΕΝΗΣ	2,1 W/K

ΠΙΝΑΚΑΣ 3: Θερμικές απώλειες θερμοδοχείου (με βάση το EN 12897) και συντελεστής θερμικών απωλειών (με βάση το ISO 9459-2 & EN 12976-2).

ΠΤΩΣΗ ΠΙΕΣΗΣ ΕΝΑΛΛΑΚΤΩΝ CL2 150L





ΑΠΟΔΟΣΗ BOILER ΛΕΒΗΤΟΣΤΑΣΙΟΥ 200L (ΤΡΙΠΛΗΣ ΕΝΕΡΓΕΙΑΣ) ΣΥΜΦΩΝΑ ΜΕ ΤΟ ΠΡΟΤΥΠΟ EN 12897:2006

Παρουσιάζονται παρακάτω οι αποδόσεις του Boiler λεβητοστασίου 200L με βάση το EN 12897, για διάφορες ροές τόσο του άνω εναλλάκτη (ΠΙΝΑΚΑΣ 1), όσο και του κάτω εναλλάκτη (ΠΙΝΑΚΑΣ 2).

Επίσης, προσδιορίζονται οι θερμικές απώλειες του Boiler, καθώς και ο συντελεστής θερμικών απωλειών (ΠΙΝΑΚΑΣ 3).

Επιφάνεια άνω εναλλάκτη: 0,78 m²

ΠΑΡΟΧΗ ΑΝΩ ΕΝΑΛΛΑΚΤΗ	ΑΠΟΔΟΣΗ ΑΝΩ ΕΝΑΛΛΑΚΤΗ
400 L/h	9,60 KW
700 L/h	12,00 KW
900 L/h	13,60 KW
1300 L/h	15,00 KW

ΠΙΝΑΚΑΣ 1: Απόδοση εναλλάκτη για θέρμανση Ζ.Ν.Χ. από τους 15 °C στους 60 °C, με θερμοκρασία προσαγωγής στον εναλλάκτη 80 °C. Μέση δυναμικότητα ζεστού νερού 38%.

Επιφάνεια κάτω εναλλάκτη: 0,99 m²

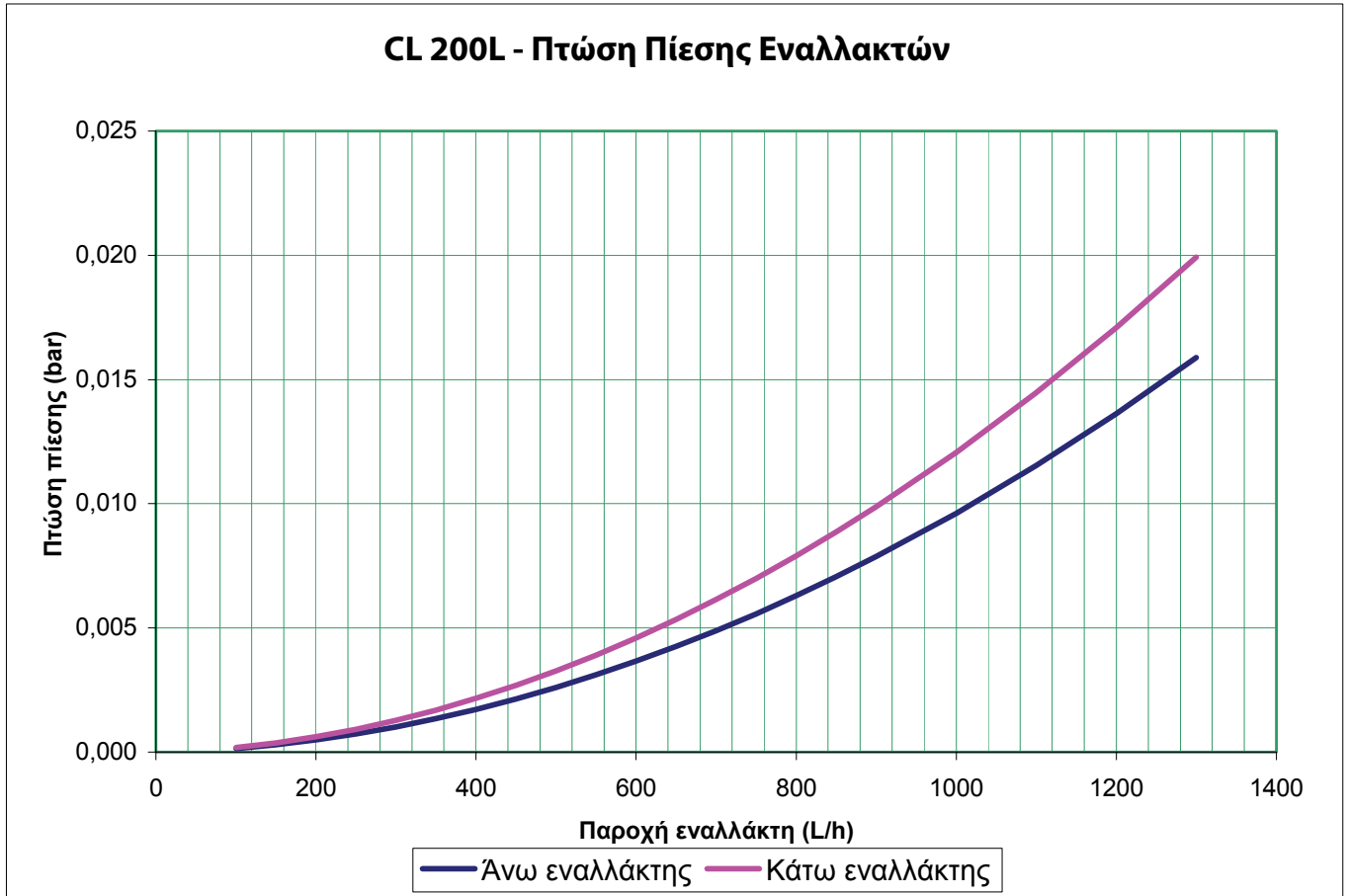
ΠΑΡΟΧΗ ΚΑΤΩ ΕΝΑΛΛΑΚΤΗ	ΑΠΟΔΟΣΗ ΚΑΤΩ ΕΝΑΛΛΑΚΤΗ
400 L/h	10,20 KW
700 L/h	13,30 KW
900 L/h	14,40 KW
1300 L/h	17,70 KW

ΠΙΝΑΚΑΣ 2: Απόδοση κάτω εναλλάκτη για θέρμανση Ζ.Ν.Χ. από τους 15 °C στους 60 °C, με θερμοκρασία προσαγωγής στον εναλλάκτη 80 °C. Μέση δυναμικότητα ζεστού νερού 98%.

ΘΕΡΜΙΚΕΣ ΑΠΩΛΕΙΕΣ ΔΕΞΑΜΕΝΗΣ	1,3 KWh/24h
ΣΥΝΤΕΛΕΣΤΗΣ ΘΕΡΜΙΚΩΝ ΑΠΩΛΕΙΩΝ ΔΕΞΑΜΕΝΗΣ	2,2 W/K

ΠΙΝΑΚΑΣ 3: Θερμικές απώλειες θερμοδοχείου (με βάση το EN 12897) και συντελεστής θερμικών απωλειών (με βάση το ISO 9459-2 & EN 12976-2).

ΠΤΩΣΗ ΠΙΕΣΗΣ ΕΝΑΛΛΑΚΤΩΝ CL2 200L





ΑΠΟΔΟΣΗ BOILER ΛΕΒΗΤΟΣΤΑΣΙΟΥ 300L (ΤΡΙΠΛΗΣ ΕΝΕΡΓΕΙΑΣ) ΣΥΜΦΩΝΑ ΜΕ ΤΟ ΠΡΟΤΥΠΟ EN 12897:2006

Παρουσιάζονται παρακάτω οι αποδόσεις του Boiler λεβητοστασίου 300L με βάση το EN 12897, για διάφορες ροές τόσο του άνω εναλλάκτη (ΠΙΝΑΚΑΣ 1), όσο και του κάτω εναλλάκτη (ΠΙΝΑΚΑΣ 2).

Επίσης, προσδιορίζονται οι θερμικές απώλειες του Boiler, καθώς και ο συντελεστής θερμικών απωλειών (ΠΙΝΑΚΑΣ 3).

Επιφάνεια άνω εναλλάκτη: 0,99 m²

ΠΑΡΟΧΗ ΑΝΩ ΕΝΑΛΛΑΚΤΗ	ΑΠΟΔΟΣΗ ΑΝΩ ΕΝΑΛΛΑΚΤΗ
600 L/h	13,60 KW
900 L/h	16,40 KW
1200 L/h	17,60 KW
1600 L/h	18,60 KW

ΠΙΝΑΚΑΣ 1: Απόδοση εναλλάκτη για θέρμανση Ζ.Ν.Χ. από τους 15 °C στους 60 °C, με θερμοκρασία προσαγωγής στον εναλλάκτη 80 °C. Μέση δυναμικότητα ζεστού νερού 35%.

Επιφάνεια κάτω εναλλάκτη: 1,55 m²

ΠΑΡΟΧΗ ΚΑΤΩ ΕΝΑΛΛΑΚΤΗ	ΑΠΟΔΟΣΗ ΚΑΤΩ ΕΝΑΛΛΑΚΤΗ
600 L/h	18,20 KW
900 L/h	22,90 KW
1200 L/h	25,20 KW
1600 L/h	27,60 KW

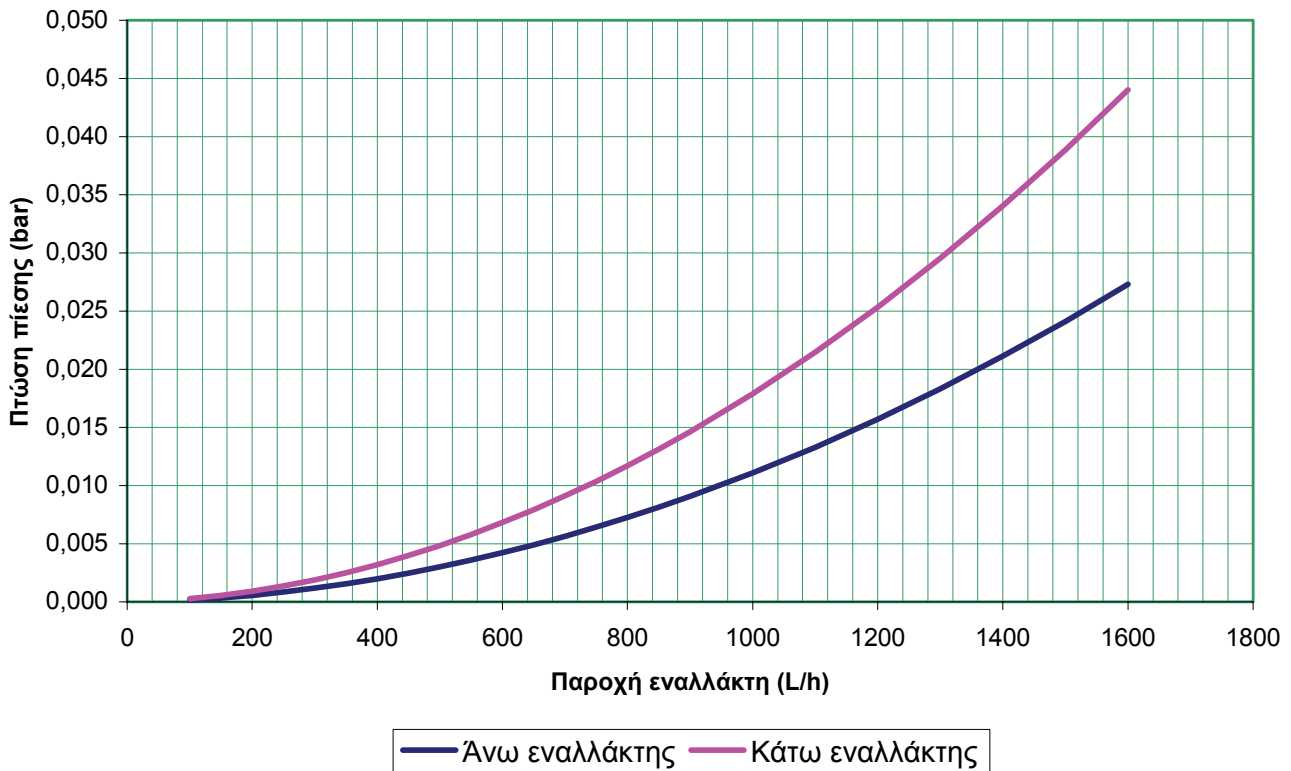
ΠΙΝΑΚΑΣ 2: Απόδοση κάτω εναλλάκτη για θέρμανση Ζ.Ν.Χ. από τους 15 °C στους 60 °C, με θερμοκρασία προσαγωγής στον εναλλάκτη 80 °C. Μέση δυναμικότητα ζεστού νερού 100%.

ΘΕΡΜΙΚΕΣ ΑΠΩΛΕΙΕΣ ΔΕΞΑΜΕΝΗΣ	1,5 KWh/24h
ΣΥΝΤΕΛΕΣΤΗΣ ΘΕΡΜΙΚΩΝ ΑΠΩΛΕΙΩΝ ΔΕΞΑΜΕΝΗΣ	2,4 W/K

ΠΙΝΑΚΑΣ 3: Θερμικές απώλειες θερμοδοχείου (με βάση το EN 12897) και συντελεστής θερμικών απωλειών (με βάση το ISO 9459-2 & EN 12976-2).

ΠΤΩΣΗ ΠΙΕΣΗΣ ΕΝΑΛΛΑΚΤΩΝ CL2 300L

CL 300L - Πτώση Πίεσης Εναλλακτών





ΑΠΟΔΟΣΗ BOILER ΛΕΒΗΤΟΣΤΑΣΙΟΥ 500L (ΤΡΙΠΛΗΣ ΕΝΕΡΓΕΙΑΣ) ΣΥΜΦΩΝΑ ΜΕ ΤΟ ΠΡΟΤΥΠΟ EN 12897:2006

Παρουσιάζονται παρακάτω οι αποδόσεις του Boiler λεβητοστασίου 500L με βάση το EN 12897, για διάφορες ροές τόσο του άνω εναλλάκτη (ΠΙΝΑΚΑΣ 1), όσο και του κάτω εναλλάκτη (ΠΙΝΑΚΑΣ 2).

Επίσης, προσδιορίζονται οι θερμικές απώλειες του Boiler, καθώς και ο συντελεστής θερμικών απωλειών (ΠΙΝΑΚΑΣ 3).

Επιφάνεια άνω εναλλάκτη: 1,20 m²

ΠΑΡΟΧΗ ΑΝΩ ΕΝΑΛΛΑΚΤΗ	ΑΠΟΔΟΣΗ ΑΝΩ ΕΝΑΛΛΑΚΤΗ
900 L/h	19,20 KW
1300 L/h	21,40 KW
1700 L/h	23,20 KW
2600 L/h	25,30 KW

ΠΙΝΑΚΑΣ 1: Απόδοση εναλλάκτη για θέρμανση Ζ.Ν.Χ. από τους 15 °C στους 60 °C, με θερμοκρασία προσαγωγής στον εναλλάκτη 80 °C. Μέση δυναμικότητα ζεστού νερού 38%.

Επιφάνεια κάτω εναλλάκτη: 1,55 m²

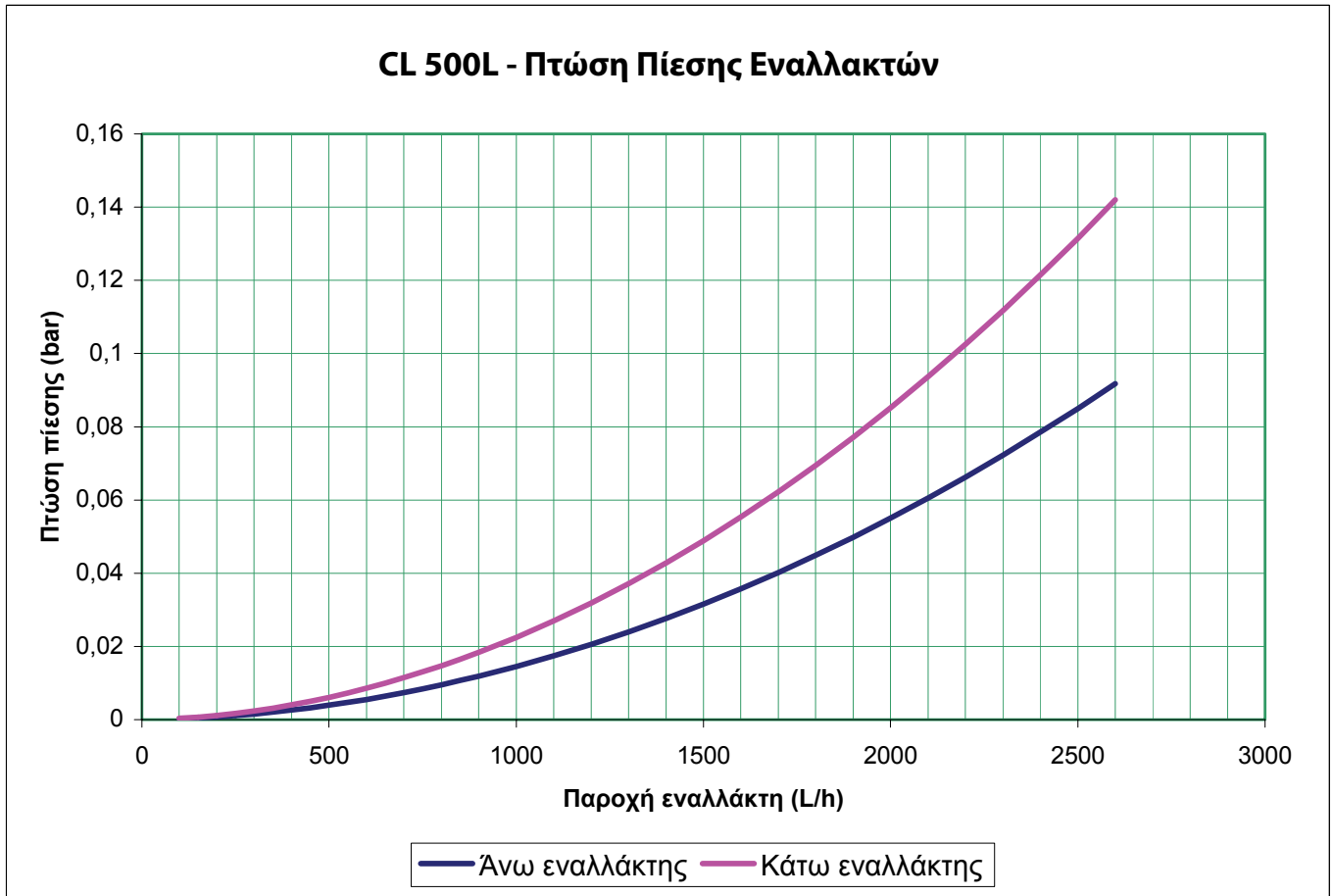
ΠΑΡΟΧΗ ΚΑΤΩ ΕΝΑΛΛΑΚΤΗ	ΑΠΟΔΟΣΗ ΚΑΤΩ ΕΝΑΛΛΑΚΤΗ
900 L/h	25,80 KW
1300 L/h	30,25 KW
1700 L/h	33,90 KW
2600 L/h	37,60 KW

ΠΙΝΑΚΑΣ 2: Απόδοση κάτω εναλλάκτη για θέρμανση Ζ.Ν.Χ. από τους 15 °C στους 60 °C, με θερμοκρασία προσαγωγής στον εναλλάκτη 80 °C. Μέση δυναμικότητα ζεστού νερού 99%.

ΘΕΡΜΙΚΕΣ ΑΠΩΛΕΙΕΣ ΔΕΞΑΜΕΝΗΣ	1,8 kWh/24h
ΣΥΝΤΕΛΕΣΤΗΣ ΘΕΡΜΙΚΩΝ ΑΠΩΛΕΙΩΝ ΔΕΞΑΜΕΝΗΣ	2,8 W/K

ΠΙΝΑΚΑΣ 3: Θερμικές απώλειες θερμοδοχείου (με βάση το EN 12897) και συντελεστής θερμικών απωλειών (με βάση το ISO 9459-2 & EN 12976-2).

ΠΤΩΣΗ ΠΙΕΣΗΣ ΕΝΑΛΛΑΚΤΩΝ CL2 500L





ΑΠΟΔΟΣΗ BOILER ΛΕΒΗΤΟΣΤΑΣΙΟΥ 800L (ΤΡΙΠΛΗΣ ΕΝΕΡΓΕΙΑΣ) ΣΥΜΦΩΝΑ ΜΕ ΤΟ ΠΡΟΤΥΠΟ EN 12897:2006

Παρουσιάζονται παρακάτω οι αποδόσεις του Boiler λεβητοστασίου 750L με βάση το EN 12897, για διάφορες ροές τόσο του άνω εναλλάκτη (ΠΙΝΑΚΑΣ 1), όσο και του κάτω εναλλάκτη (ΠΙΝΑΚΑΣ 2).

Επίσης, προσδιορίζονται οι θερμικές απώλειες του Boiler, καθώς και ο συντελεστής θερμικών απωλειών (ΠΙΝΑΚΑΣ 3).

Επιφάνεια άνω εναλλάκτη: 1,35 m²

ΠΑΡΟΧΗ ΑΝΩ ΕΝΑΛΛΑΚΤΗ	ΑΠΟΔΟΣΗ ΑΝΩ ΕΝΑΛΛΑΚΤΗ
900 L/h	20,50 KW
1600 L/h	24,85 KW
2600 L/h	27,80 KW
3900 L/h	30,45 KW

ΠΙΝΑΚΑΣ 1: Απόδοση εναλλάκτη για θέρμανση Ζ.Ν.Χ. από τους 15 °C στους 60 °C, με θερμοκρασία προσαγωγής στον εναλλάκτη 80 °C. Μέση δυναμικότητα ζεστού νερού 38%.

Επιφάνεια κάτω εναλλάκτη: 1,55 m²

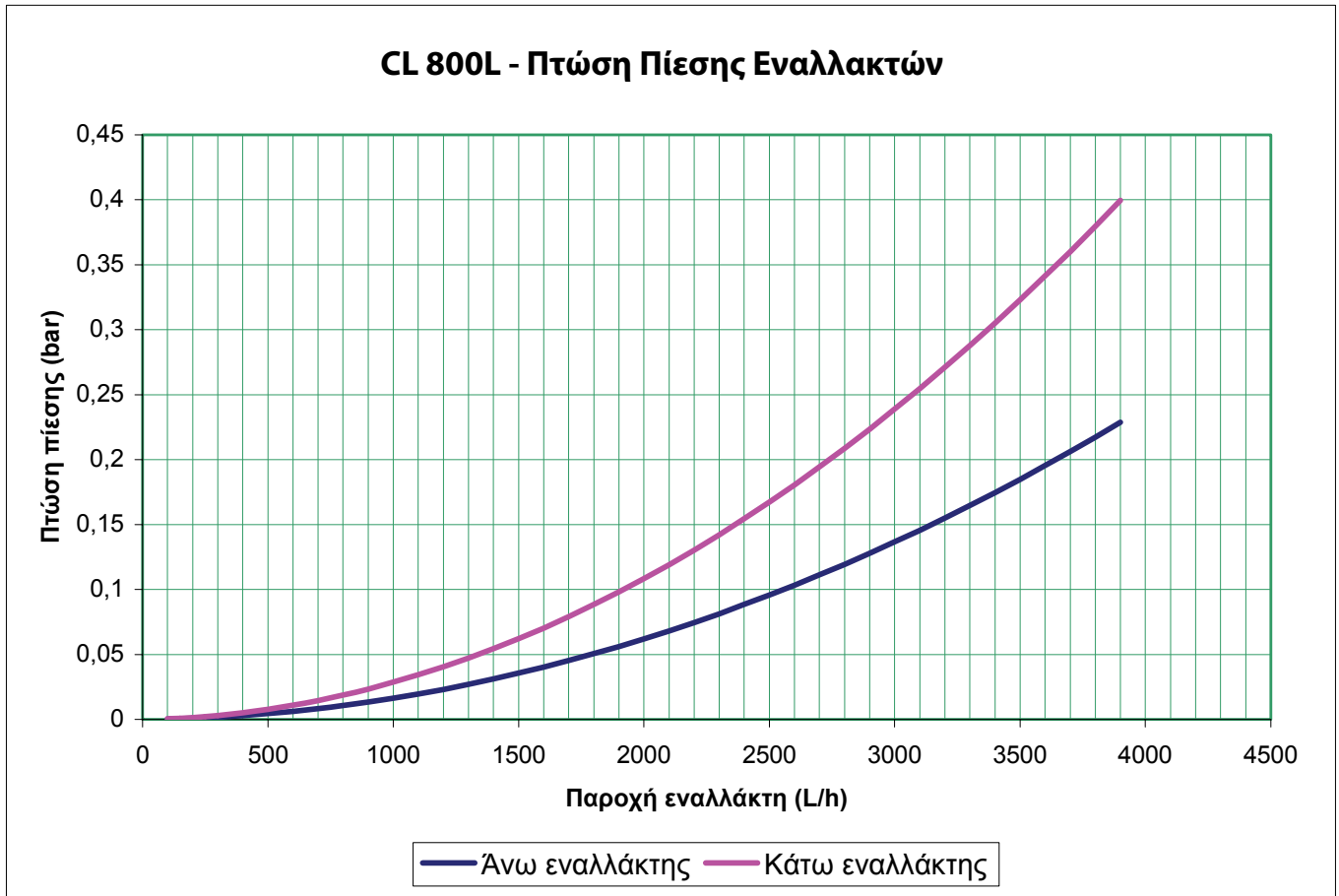
ΠΑΡΟΧΗ ΚΑΤΩ ΕΝΑΛΛΑΚΤΗ	ΑΠΟΔΟΣΗ ΚΑΤΩ ΕΝΑΛΛΑΚΤΗ
900 L/h	30,15 KW
1600 L/h	39,20 KW
2600 L/h	46,10 KW
3900 L/h	51,10 KW

ΠΙΝΑΚΑΣ 2: Απόδοση κάτω εναλλάκτη για θέρμανση Ζ.Ν.Χ. από τους 15 °C στους 60 °C, με θερμοκρασία προσαγωγής στον εναλλάκτη 80 °C. Μέση δυναμικότητα ζεστού νερού 99%.

ΘΕΡΜΙΚΕΣ ΑΠΩΛΕΙΕΣ ΔΕΞΑΜΕΝΗΣ	2,1 KWh/24h
ΣΥΝΤΕΛΕΣΤΗΣ ΘΕΡΜΙΚΩΝ ΑΠΩΛΕΙΩΝ ΔΕΞΑΜΕΝΗΣ	3,3 W/K

ΠΙΝΑΚΑΣ 3: Θερμικές απώλειες θερμοδοχείου (με βάση το EN 12897) και συντελεστής θερμικών απωλειών (με βάση το ISO 9459-2 & EN 12976-2).

ΠΤΩΣΗ ΠΙΕΣΗΣ ΕΝΑΛΛΑΚΤΩΝ CL2 800L





ΑΠΟΔΟΣΗ BOILER ΛΕΒΗΤΟΣΤΑΣΙΟΥ 1000L (ΤΡΙΠΛΗΣ ΕΝΕΡΓΕΙΑΣ) ΣΥΜΦΩΝΑ ΜΕ ΤΟ ΠΡΟΤΥΠΟ EN 12897:2006

Παρουσιάζονται παρακάτω οι αποδόσεις του Boiler λεβητοστασίου 1000L με βάση το EN 12897, για διάφορες ροές τόσο του άνω εναλλάκτη (ΠΙΝΑΚΑΣ 1), όσο και του κάτω εναλλάκτη (ΠΙΝΑΚΑΣ 2).

Επίσης, προσδιορίζονται οι θερμικές απώλειες του Boiler, καθώς και ο συντελεστής θερμικών απωλειών (ΠΙΝΑΚΑΣ 3).

Επιφάνεια άνω εναλλάκτη: 1,97 m²

ΠΑΡΟΧΗ ΑΝΩ ΕΝΑΛΛΑΚΤΗ	ΑΠΟΔΟΣΗ ΑΝΩ ΕΝΑΛΛΑΚΤΗ
900 L/h	25,50 KW
2.000 L/h	34,70 KW
3.500 L/h	40,30 KW
5.000 L/h	43,80 KW

ΠΙΝΑΚΑΣ 1: Απόδοση εναλλάκτη για θέρμανση Ζ.Ν.Χ. από τους 15 °C στους 60 °C, με θερμοκρασία προσαγωγής στον εναλλάκτη 80 °C. Μέση δυναμικότητα ζεστού νερού 37%.

Επιφάνεια κάτω εναλλάκτη: 3,02 m²

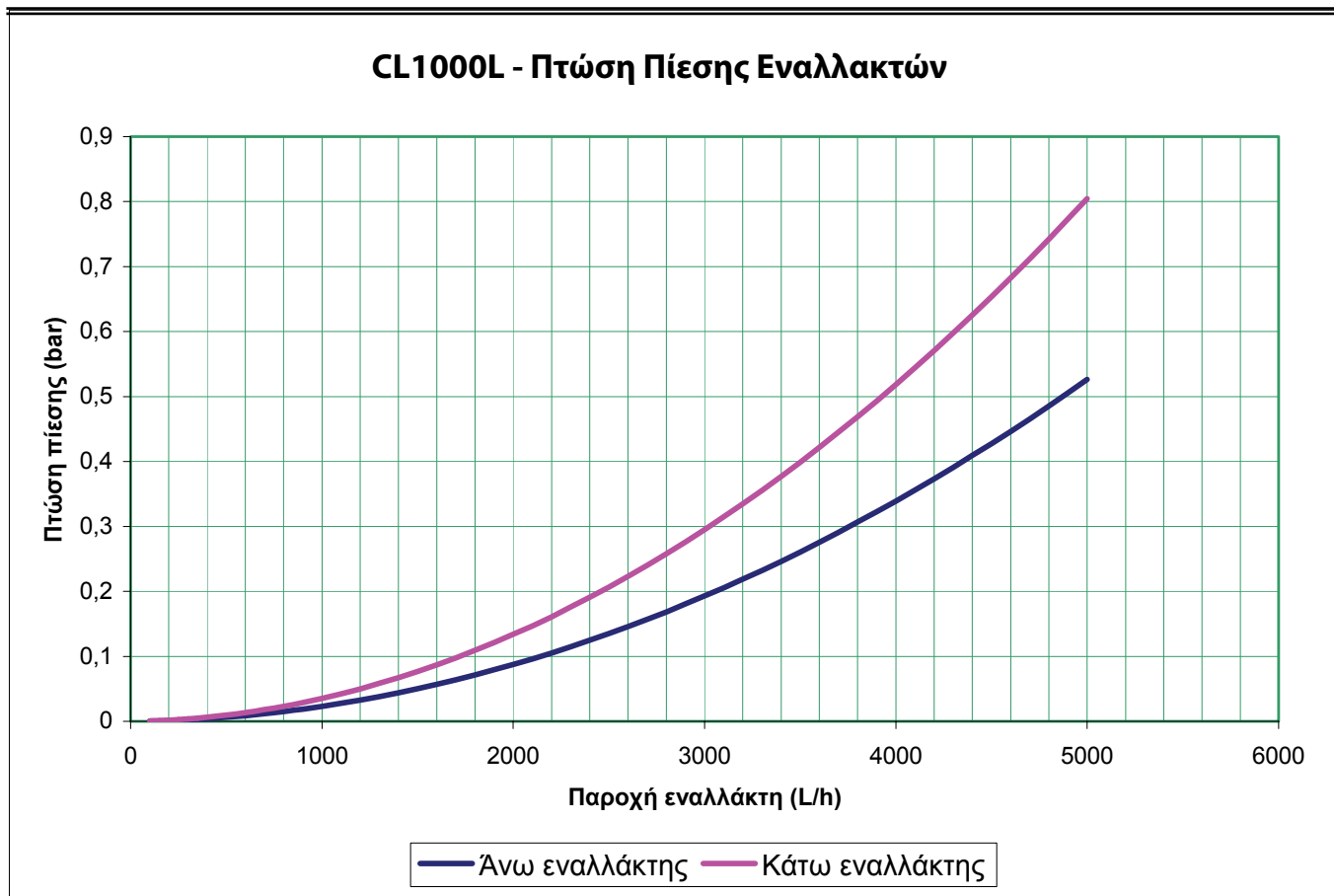
ΠΑΡΟΧΗ ΚΑΤΩ ΕΝΑΛΛΑΚΤΗ	ΑΠΟΔΟΣΗ ΚΑΤΩ ΕΝΑΛΛΑΚΤΗ
900 L/h	28,50 KW
2.000 L/h	48,20 KW
3.500 L/h	56,95 KW
5.000 L/h	62,60 KW

ΠΙΝΑΚΑΣ 2: Απόδοση κάτω εναλλάκτη για θέρμανση Ζ.Ν.Χ. από τους 15 °C στους 60 °C, με θερμοκρασία προσαγωγής στον εναλλάκτη 80 °C. Μέση δυναμικότητα ζεστού νερού 91%.

ΘΕΡΜΙΚΕΣ ΑΠΩΛΕΙΕΣ ΔΕΞΑΜΕΝΗΣ	2,6 KWh/24h
ΣΥΝΤΕΛΕΣΤΗΣ ΘΕΡΜΙΚΩΝ ΑΠΩΛΕΙΩΝ ΔΕΞΑΜΕΝΗΣ	3,8 W/K

ΠΙΝΑΚΑΣ 3: Θερμικές απώλειες θερμοδοχείου (με βάση το EN 12897) και συντελεστής θερμικών απωλειών (με βάση το ISO 9459-2 & EN 12976-2).

ΠΤΩΣΗ ΠΙΕΣΗΣ ΕΝΑΛΛΑΚΤΩΝ CL2 1000L



Για περισσότερα στοιχεία, ανατρέξτε στα τεχνικά χαρακτηριστικά του προϊόντος CL2 1000L.



Calpak-KIKERON ELLAS ABETE

Λ. Συγγρού 9 117.43 Αθήνα
Τηλ.: +30 210 9247250
Fax: +30 210 9231616
info@calpak.gr
www.calpak.gr